



LEGENDA	
①	INNESTO E LAVORI AUTOMAZIONE
②	POSIZIONE E CONTROLLO POSIZIONE
③	POSIZIONE SOSTANZA MECCANICA/MECCANICA
④	POSIZIONE SOSTANZA MECCANICA/MECCANICA
⑤	POSIZIONE SOSTANZA MECCANICA/MECCANICA
⑥	POSIZIONE SOSTANZA MECCANICA/MECCANICA
⑦	POSIZIONE SOSTANZA MECCANICA/MECCANICA
⑧	POSIZIONE SOSTANZA MECCANICA/MECCANICA
⑨	POSIZIONE SOSTANZA MECCANICA/MECCANICA
⑩	POSIZIONE SOSTANZA MECCANICA/MECCANICA
⑪	POSIZIONE SOSTANZA MECCANICA/MECCANICA
⑫	POSIZIONE SOSTANZA MECCANICA/MECCANICA
⑬	POSIZIONE SOSTANZA MECCANICA/MECCANICA
⑭	POSIZIONE SOSTANZA MECCANICA/MECCANICA
⑮	POSIZIONE SOSTANZA MECCANICA/MECCANICA
⑯	POSIZIONE SOSTANZA MECCANICA/MECCANICA
⑰	POSIZIONE SOSTANZA MECCANICA/MECCANICA
⑱	POSIZIONE SOSTANZA MECCANICA/MECCANICA
⑲	POSIZIONE SOSTANZA MECCANICA/MECCANICA
⑳	POSIZIONE SOSTANZA MECCANICA/MECCANICA
㉑	POSIZIONE SOSTANZA MECCANICA/MECCANICA
㉒	POSIZIONE SOSTANZA MECCANICA/MECCANICA
㉓	POSIZIONE SOSTANZA MECCANICA/MECCANICA
㉔	POSIZIONE SOSTANZA MECCANICA/MECCANICA
㉕	POSIZIONE SOSTANZA MECCANICA/MECCANICA
㉖	POSIZIONE SOSTANZA MECCANICA/MECCANICA
㉗	POSIZIONE SOSTANZA MECCANICA/MECCANICA
㉘	POSIZIONE SOSTANZA MECCANICA/MECCANICA
㉙	POSIZIONE SOSTANZA MECCANICA/MECCANICA
㉚	POSIZIONE SOSTANZA MECCANICA/MECCANICA
㉛	POSIZIONE SOSTANZA MECCANICA/MECCANICA
㉜	POSIZIONE SOSTANZA MECCANICA/MECCANICA
㉝	POSIZIONE SOSTANZA MECCANICA/MECCANICA
㉞	POSIZIONE SOSTANZA MECCANICA/MECCANICA
㉟	POSIZIONE SOSTANZA MECCANICA/MECCANICA
㊱	POSIZIONE SOSTANZA MECCANICA/MECCANICA
㊲	POSIZIONE SOSTANZA MECCANICA/MECCANICA
㊳	POSIZIONE SOSTANZA MECCANICA/MECCANICA
㊴	POSIZIONE SOSTANZA MECCANICA/MECCANICA
㊵	POSIZIONE SOSTANZA MECCANICA/MECCANICA
㊶	POSIZIONE SOSTANZA MECCANICA/MECCANICA
㊷	POSIZIONE SOSTANZA MECCANICA/MECCANICA
㊸	POSIZIONE SOSTANZA MECCANICA/MECCANICA
㊹	POSIZIONE SOSTANZA MECCANICA/MECCANICA
㊺	POSIZIONE SOSTANZA MECCANICA/MECCANICA
㊻	POSIZIONE SOSTANZA MECCANICA/MECCANICA
㊼	POSIZIONE SOSTANZA MECCANICA/MECCANICA
㊽	POSIZIONE SOSTANZA MECCANICA/MECCANICA
㊾	POSIZIONE SOSTANZA MECCANICA/MECCANICA
㊿	POSIZIONE SOSTANZA MECCANICA/MECCANICA

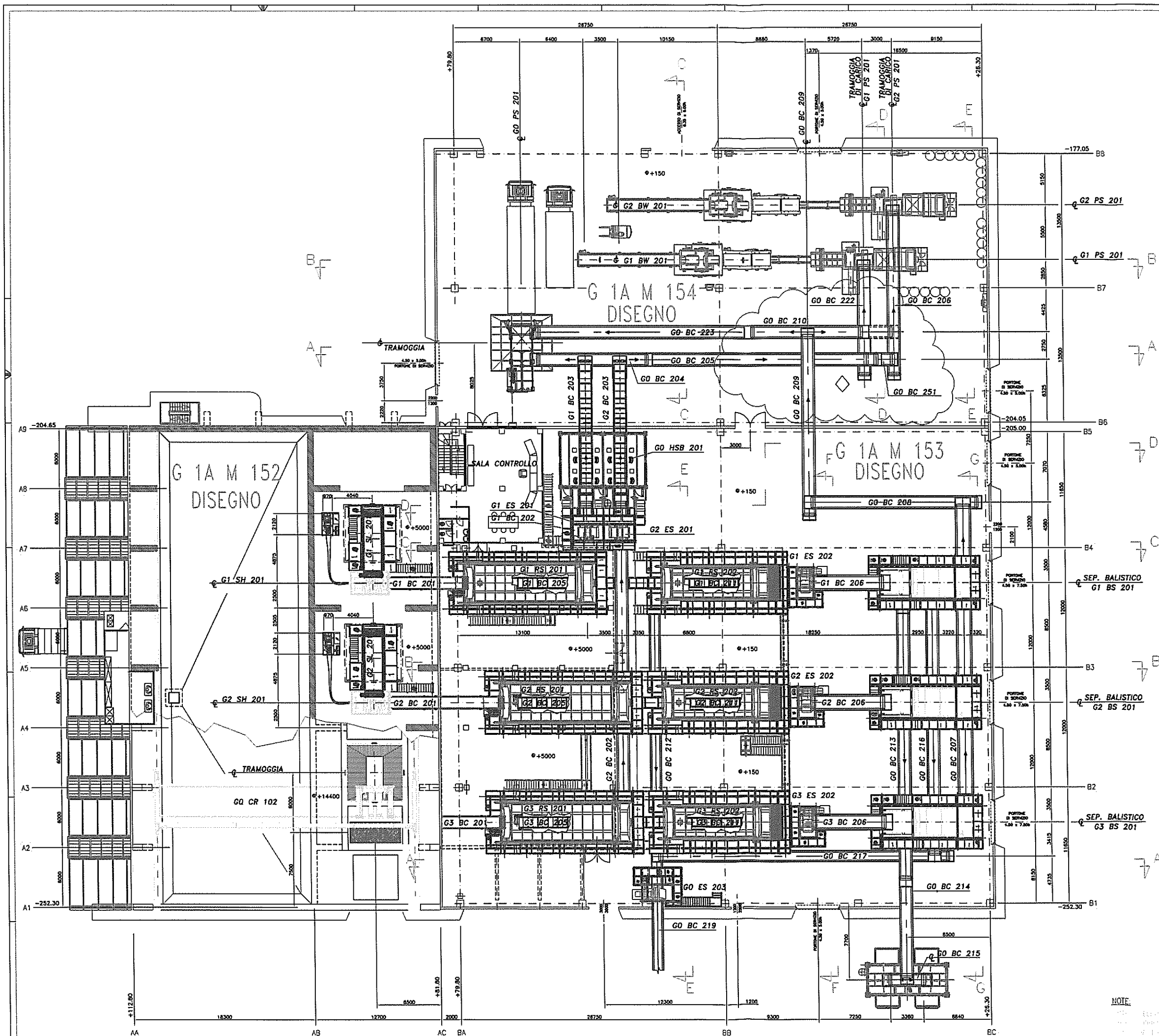


**S.A.P.N.A**  
**SISTEMA AMBIENTE PROVINCIA DI NAPOLI**



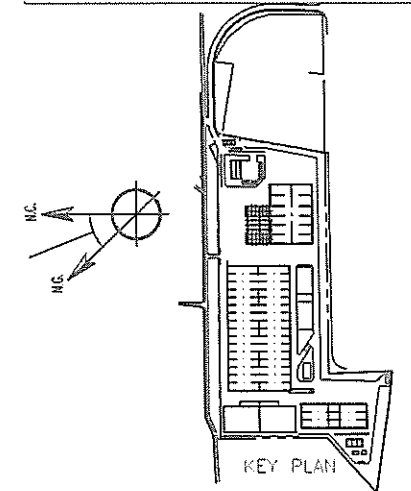
**Lavori di Manutenzione Meccanica e oleodinamica**  
**S.T.I.R di Giugliano**

Titolo elaborato: <b>Planimetria generale</b>		Codice elaborato: <b>G.01</b>
Data:		Scala: <b>1:1000</b>
Revisione:		



G 0 BC 251	N.T. REVERSIBILE ALIMENTAZIONE CDR
G 0 HSB 201	CABINA DI CERNITA MANUALE
G 0 BC 217	N.T. FRAZIONE FINE A STABILIZZAZIONE
G 0 BC 216	RACCOLTA FRAZIONE FINE DA SEP. BALISTICO
G 0 ES 203	SEPARATORE ELETTROMAGNETICO FRAZ. ORG.
G 0 BC 219	N.T. TRASFERIMENTO FRAZIONE ORGANICA
G 0 BC 212	N.T. RACCOLTA FRAZ. ORG. SOTTOVAGLIO SEC.
G 1/2/3 BC 211	N.T. SOTTOVAGLIO SECONDARIO
G 0 BC 215	N.T. REVERSIBILE SCARTI A STOCCAGGIO
G 0 BC 214	N.T. TRASFERIMENTO SCARTI DA SEP. BALISTICO
G 0 BC 213	N.T. RACCOLTA SCARTI DA SEP. BALISTICI
G 0 PS 201	PRESSA STAZIONARIA CDR
G 2 BW 201	FILMATRICE CDR CON N.T.
G 1 BW 201	FILMATRICE CDR CON N.T.
G 2 PS 201	PRESSA CDR CON N.T.
G 1 PS 201	PRESSA CDR CON N.T.
G 0 BC 223	N.T. ALIMENTAZIONE PRESSA STAZIONARIA
G 0 BC 206	N.T. ALIMENTAZIONE PRESSA CDR N°2
G 0 BC 222	N.T. ALIMENTAZIONE PRESSA CDR N°1
G 0 BC 205	N.T. TRASFERIMENTO PRESSE CDR
G 0 BC 204	N.T. REVERS. ALIMENTAZ. PRESSA STAZIONARIA
G 0 BC 210	N.T. AVVETTA REVERSIBILE ALIMENTAZ. CDR
G 0 BC 209	N.T. TRASFERIMENTO CDR DA SEP. BALISTICO
G 0 BC 208	N.T. TRASFERIMENTO CDR DA SEP. BALISTICO
G 0 BC 207	N.T. RACCOLTA CDR DA SEPARATORE BALISTICO
G 1/2/3 BS 201	SEPARATORE BALISTICO
G 1/2/3 ES 202	SEPARATORE ELETTROMAGN. LINEE 1/2/3
G 1/2/3 BC 206	N.T. ALIMENTAZ. SEPARATORE BALISTICO
G 1/2/3 RS 202	VAGLIO ROTANTE SECONDARIO
G 2/3 BC 205	N.T. SOTTOVAGLIO PRIMARIO LINEE 2/3
G 1 BC 205	N.T. SOTTOVAGLIO PRIMARIO LINEE 1
G 2 BC 203	N.T. CERNITA MANUALE LINEE 2/3
G 1 BC 203	N.T. CERNITA MANUALE LINEA 1
G 2 ES 201	SEPARATORE ELETTROMAGNETICO LINEE 2/3
G 1 ES 201	SEPARATORE ELETTROMAGNETICO LINEA 1
G 2 BC 202	N.T. SOPRAVAGLIO PRIMARIO LINEE 2/3
G 1 BC 202	N.T. SOPRAVAGLIO PRIMARIO LINEA 1
G 1/2/3 RS 201	VAGLIO ROTANTE PRIMARIO
G 2/3 BC 201	N.T. ALIMENTAZIONE VAGLIO PRIMARIO LINEA 2/3
G 1 BC 201	N.T. ALIMENTAZIONE VAGLIO PRIMARIO LINEA 1
G 1/2/3 SH 201	TRITURATORE PRIMARIO RSU
G 1/2/3 SL 201	ALIMENTATORE A PIASTRE CON TRAMOGGIA
G 0 BK 101/102	GRU A PONTE CON BENNA ALIMENTAZIONE RSU

LEGENDA



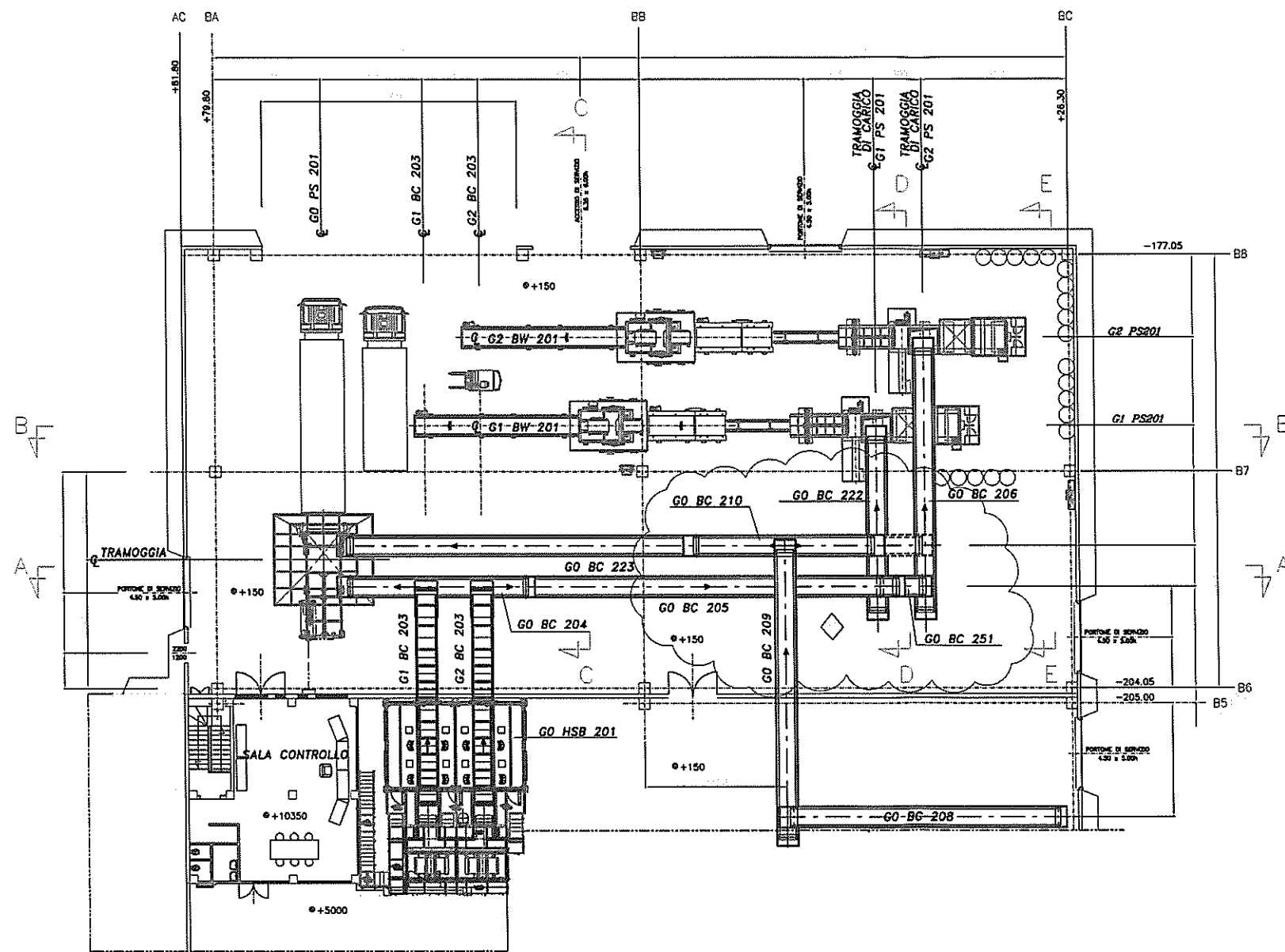
**S.A.P.N.A.**  
SISTEMA AMBIENTE PROVINCIA DI NAPOLI

LAVORI DI MANUTENZIONE MECCANICA E  
OLEODINAMICA

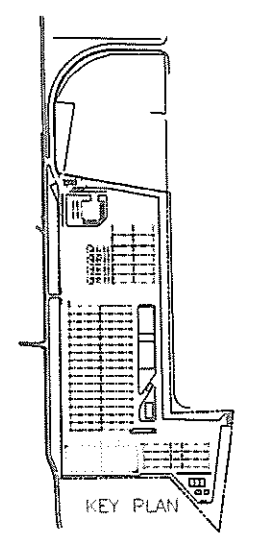
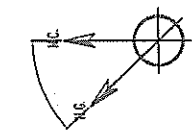
Asseme Edificio Selezione e Produzione	G.02
<b>S.T.R. DI GIUGLIANO</b>	

NOTE

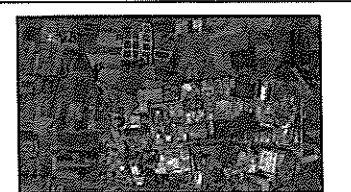
1. LAVORI DI MANUTENZIONE MECCANICA E OLEODINAMICA  
2. LAVORI DI MANUTENZIONE MECCANICA E OLEODINAMICA  
3. LAVORI DI MANUTENZIONE MECCANICA E OLEODINAMICA



NOTE:  
 1. I DATI DI PROGETTO SONO IN CONFORMITÀ CON I DATI FORNITI DALLA CLIENTELA.  
 2. I DATI DI PROGETTO SONO IN CONFORMITÀ CON I DATI FORNITI DALLA CLIENTELA.



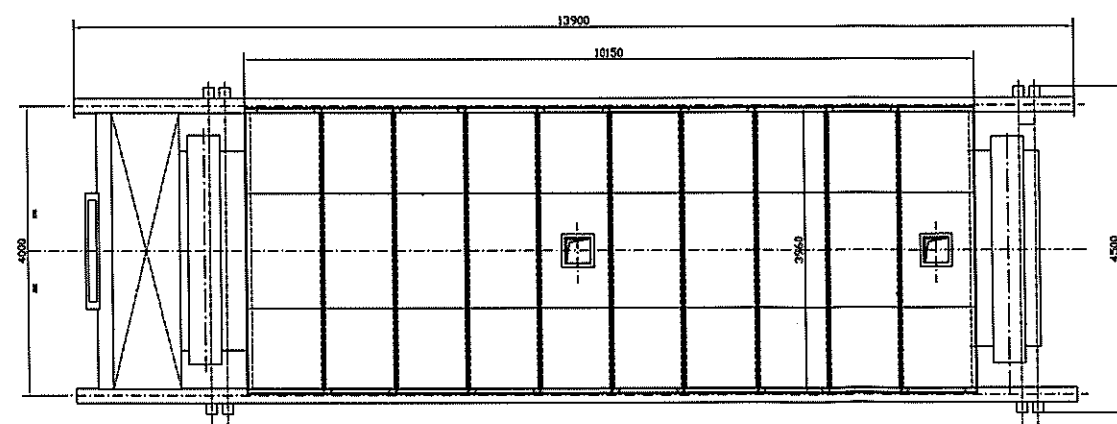
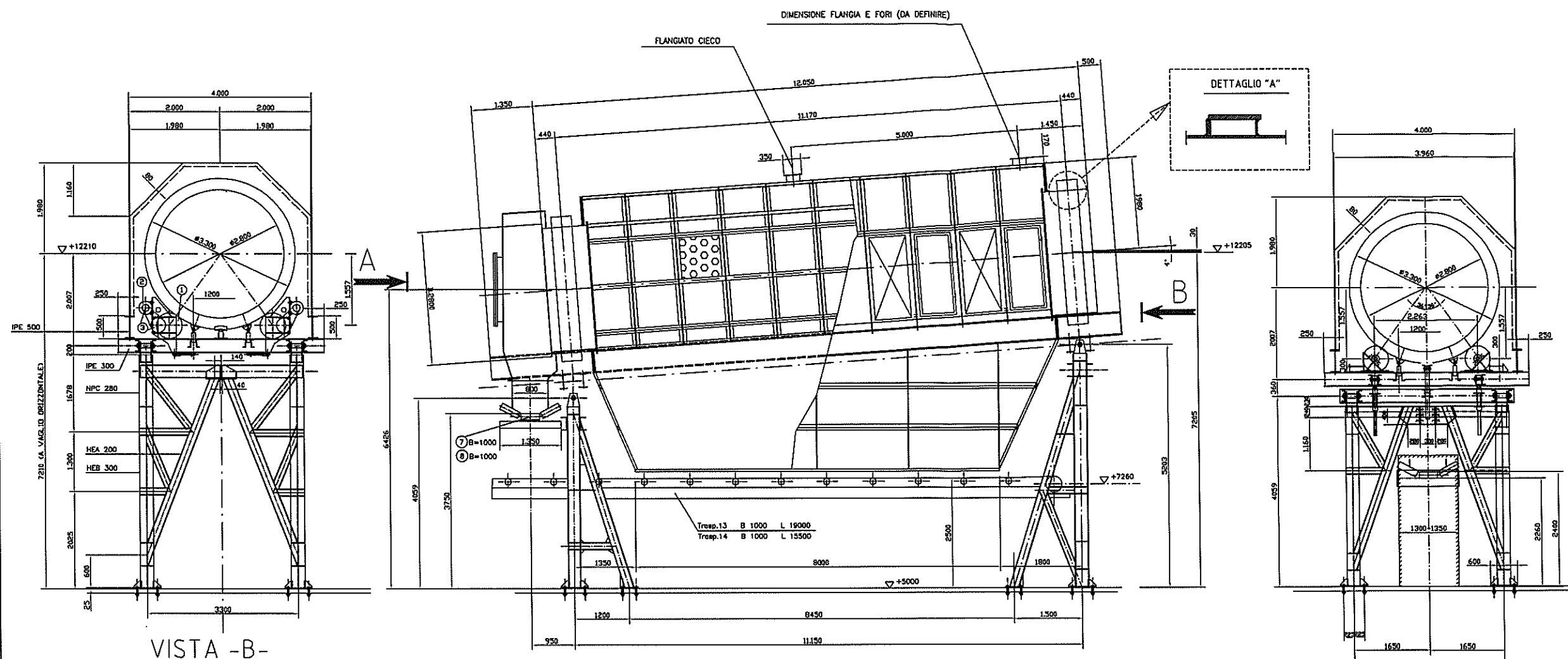
**S.A.P.N.A**  
**SISTEMA AMBIENTE PROVINCIA DI NAPOLI**



Lavori di Manutenzione Meccanica e oleodinamica

Nome contratto: <b>Assemblea Edificio Pressatura e Imballaggio</b>		Colore sistema: <b>G.03</b>
Autore:	Data:	

S.T.I.R. DI GIUGLIANO



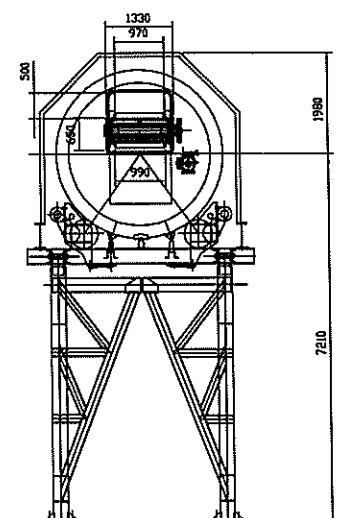
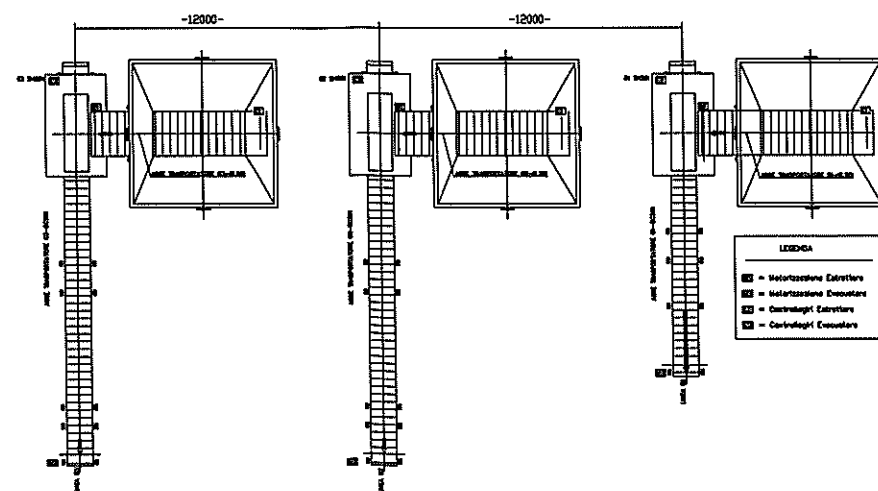
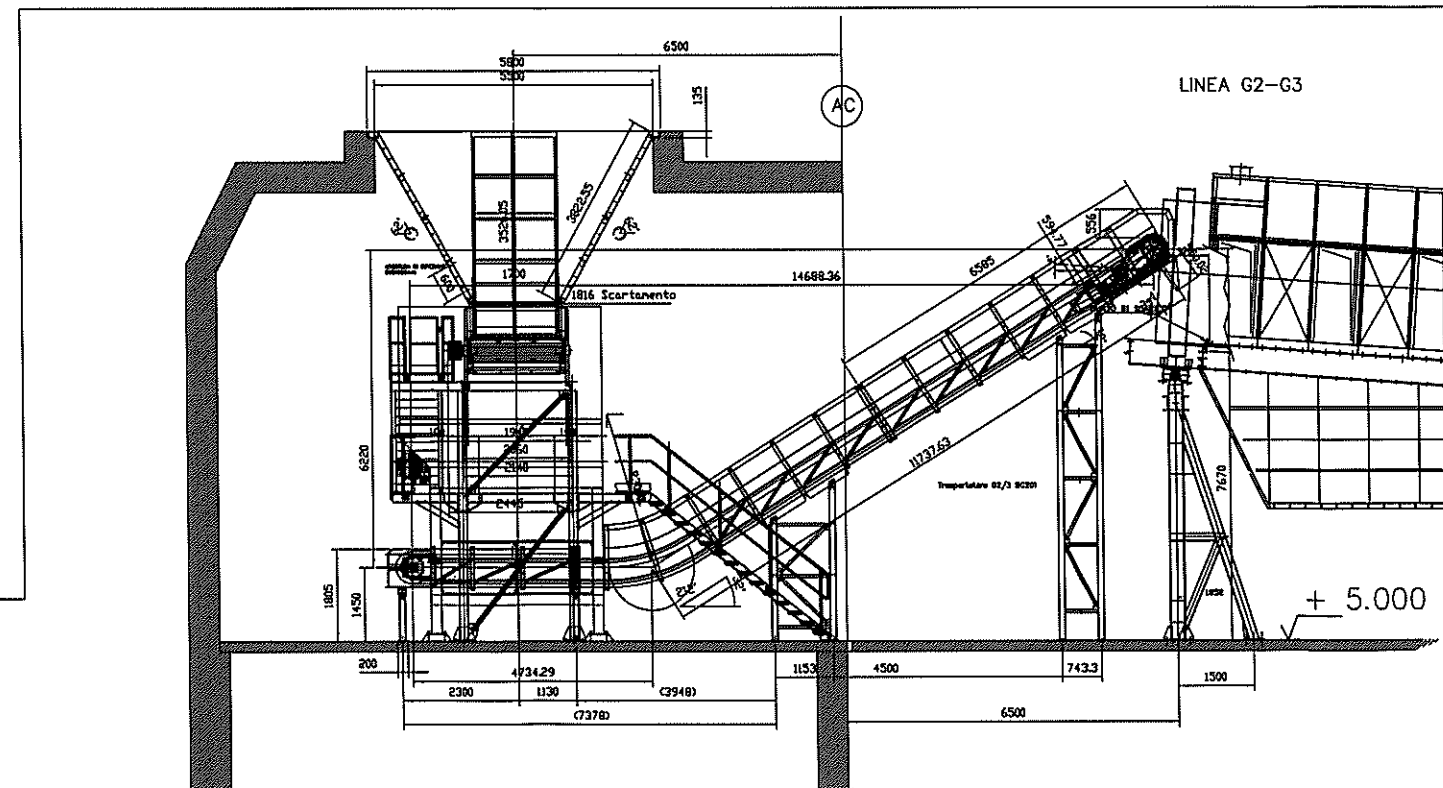
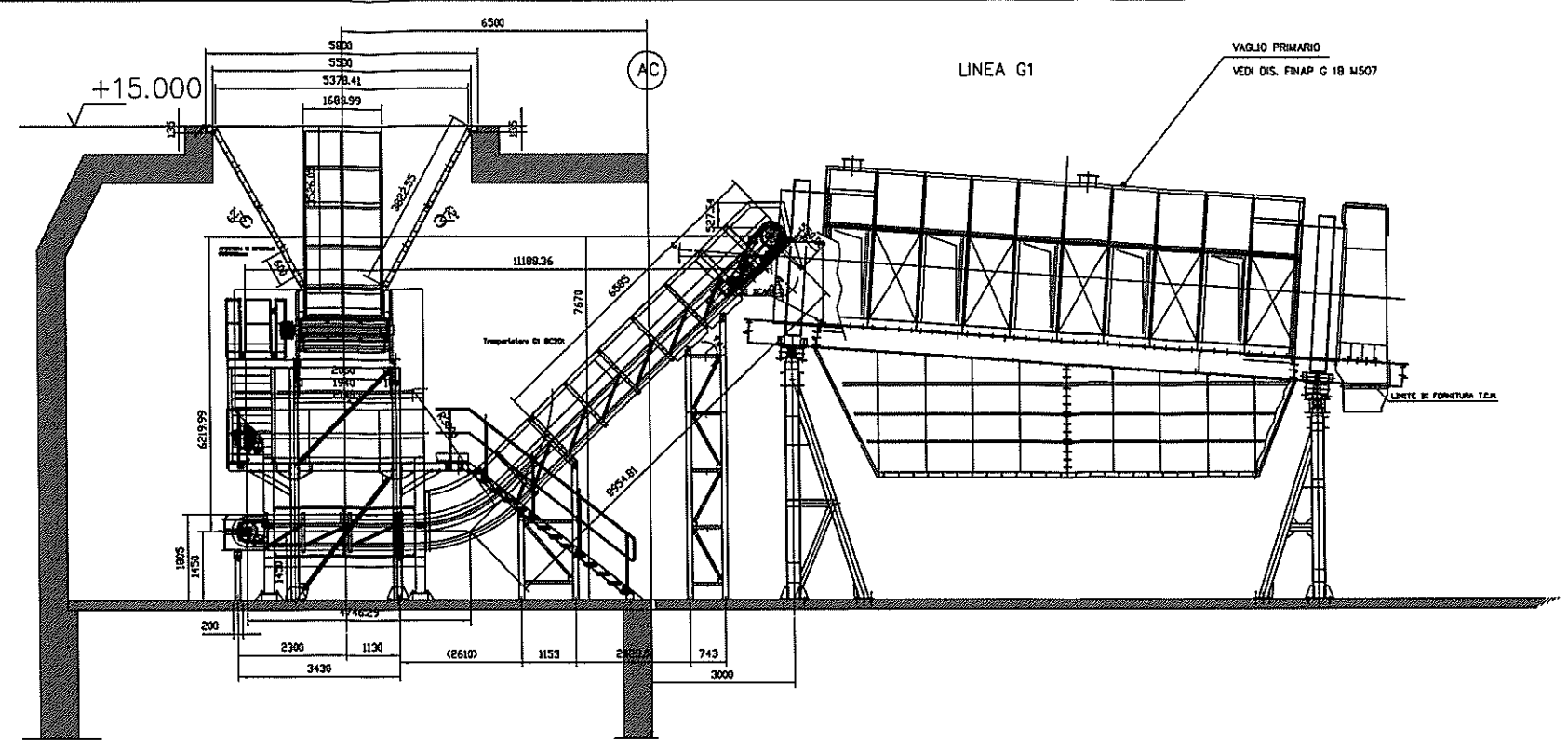
**S.A.P.N.A**  
**SISTEMA AMBIENTE PROVINCIA DI NAPOLI**

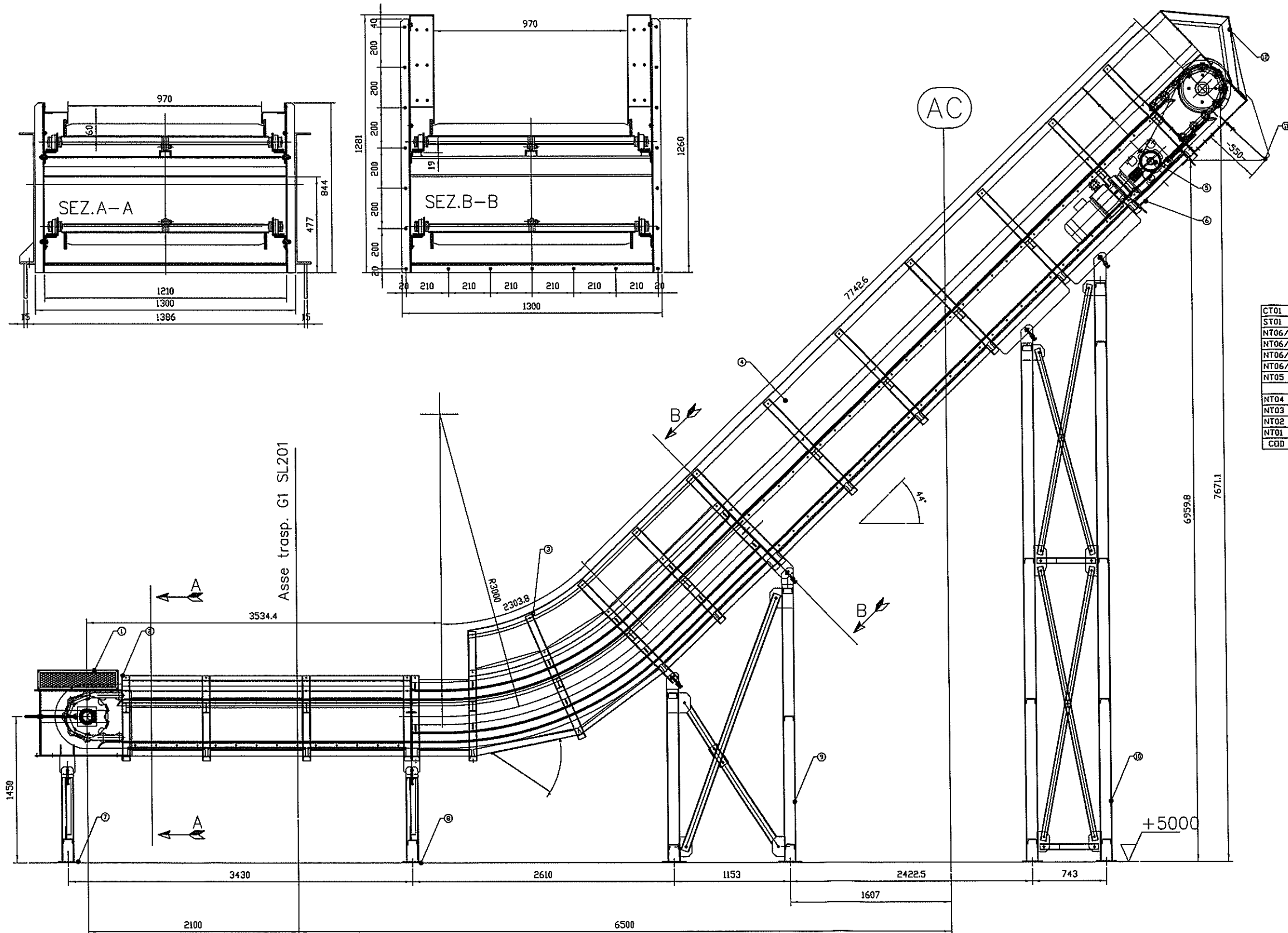


*Lavori di Manutenzione Meccanica e oleodinamica*

Titolo elaborato	Codice elaborato
<b>ASSIEME VAGLIO PRIMARIO</b>	<b>G.04</b>
Data	Scala
Data	Revisione

**S.T.I.R. DI GIUGLIANO**





CT01	10	Cuffia di scarico	1	Fe 430	90	
ST01	11	Scivolo di Scarico	1	Fe 430	70	
NT06/4	10	Piede di appoggio	1	Fe 430	550	
NT06/3	9	Piede di appoggio	1	Fe 430	300	
NT06/2	8	Piede di appoggio	1	Fe 430	61	
NT06/1	7	Piede di appoggio	1	Fe 430	60	
NT05	6	Piazzamento MTR	1	Fe 430	//	
5	MTR Bonfig. A603+variatore VBG10F	1	Conn.	110		
NT04	4	Tratto Motrice	1	Fe 430	1700	
NT03	3	Tratto curvo	1	Fe 430	1265	
NT02	2	Tratto condotto	1	Fe 430	850	
NT01	1	Protezioni Test.Condotta	1	Fe 430	20	
COD	POS	DESCRIZIONE	QTA	MAT	PESO Kg	RIF.DIS.

**S.A.P.N.A.**  
**SISTEMA AMBIENTE PROVINCIA DI NAPOLI**

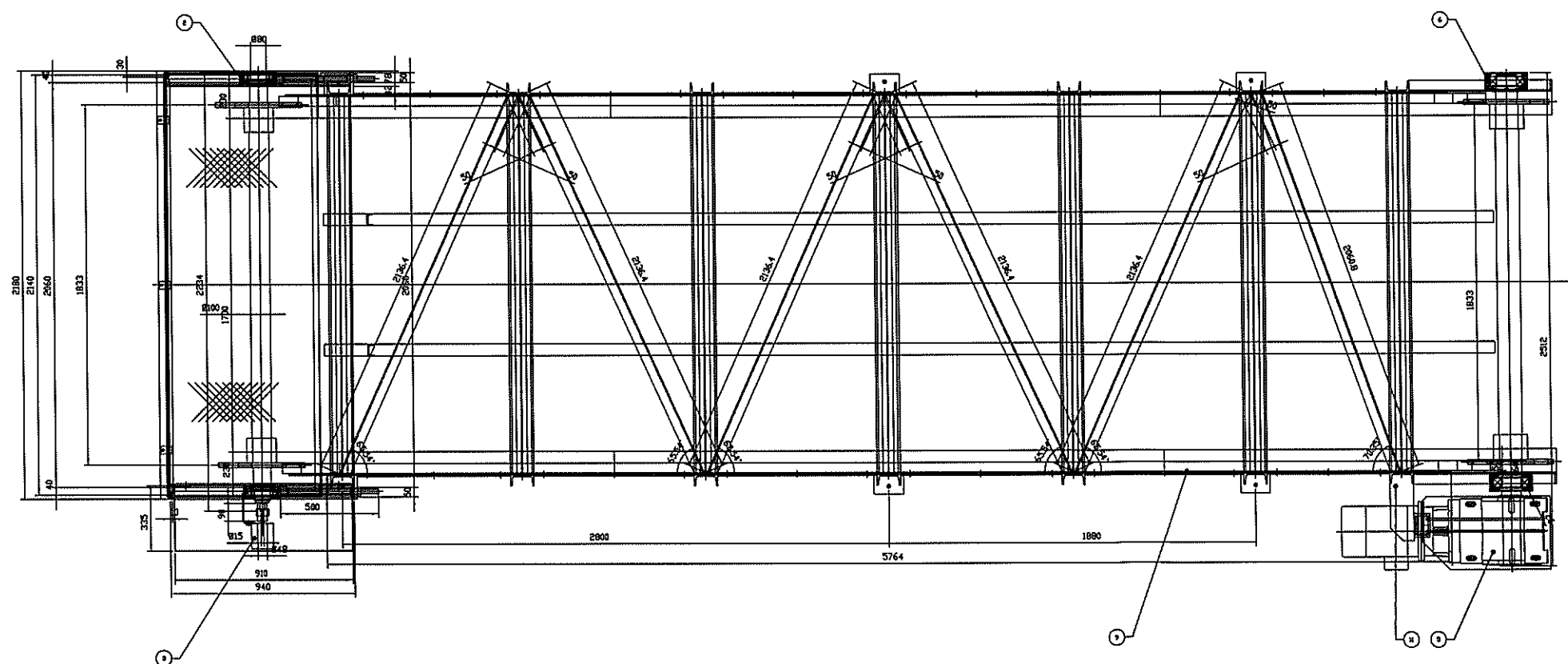
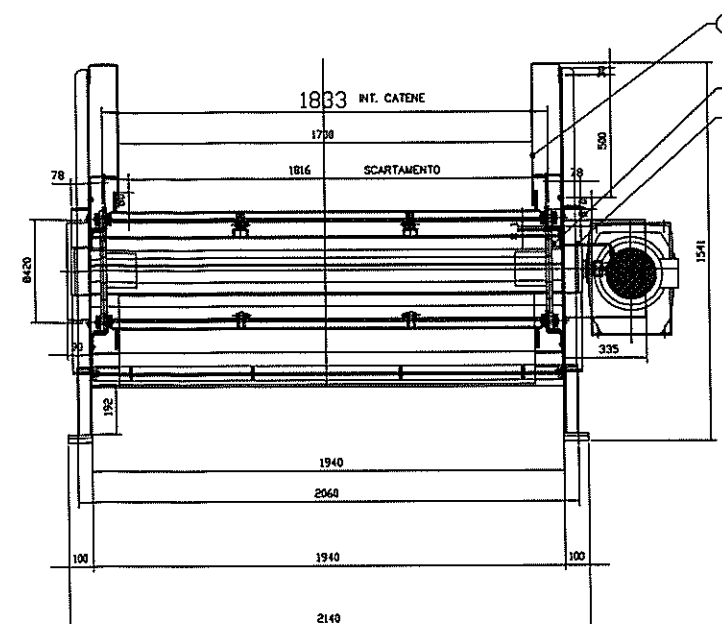
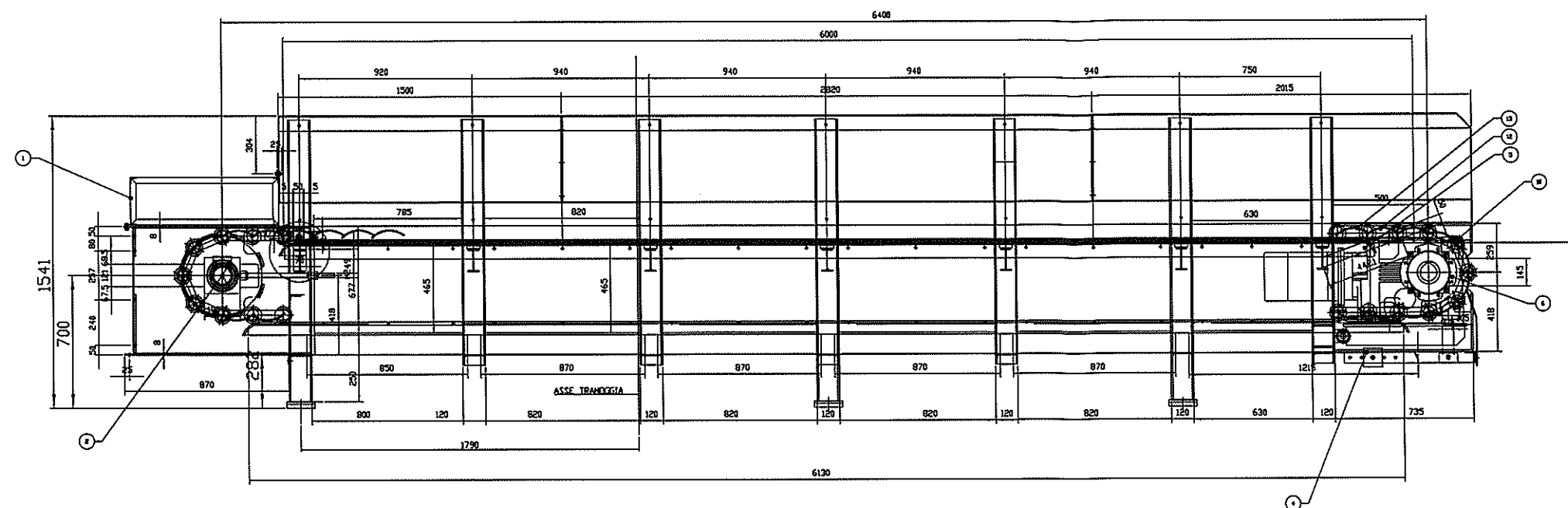
Lavori di Manutenzione Meccanica e oleodinamica



ASSIEME NASTRO A PIASTRE  
CARICAMENTO VAGLI PRIMARI

G.07

**S.T.L.R. DI GIUGLIANO**





 <b>S.A.P.N.A.</b> <b>SISTEMA AMBIENTE PROVINCIA DI NAPOLI</b>	
	
<b>Lavori di Manutenzione Meccanica e oleodinamica</b>	
12. Gruppo	Contratto n. <b>G.08</b>
<b>ASSIEME NASTRO A PIASTRE CARICAMENTO TRITURATORI</b>	
12. Gruppo	Data: _____
<b>S.T.I.R. DI GIUGLIANO</b>	